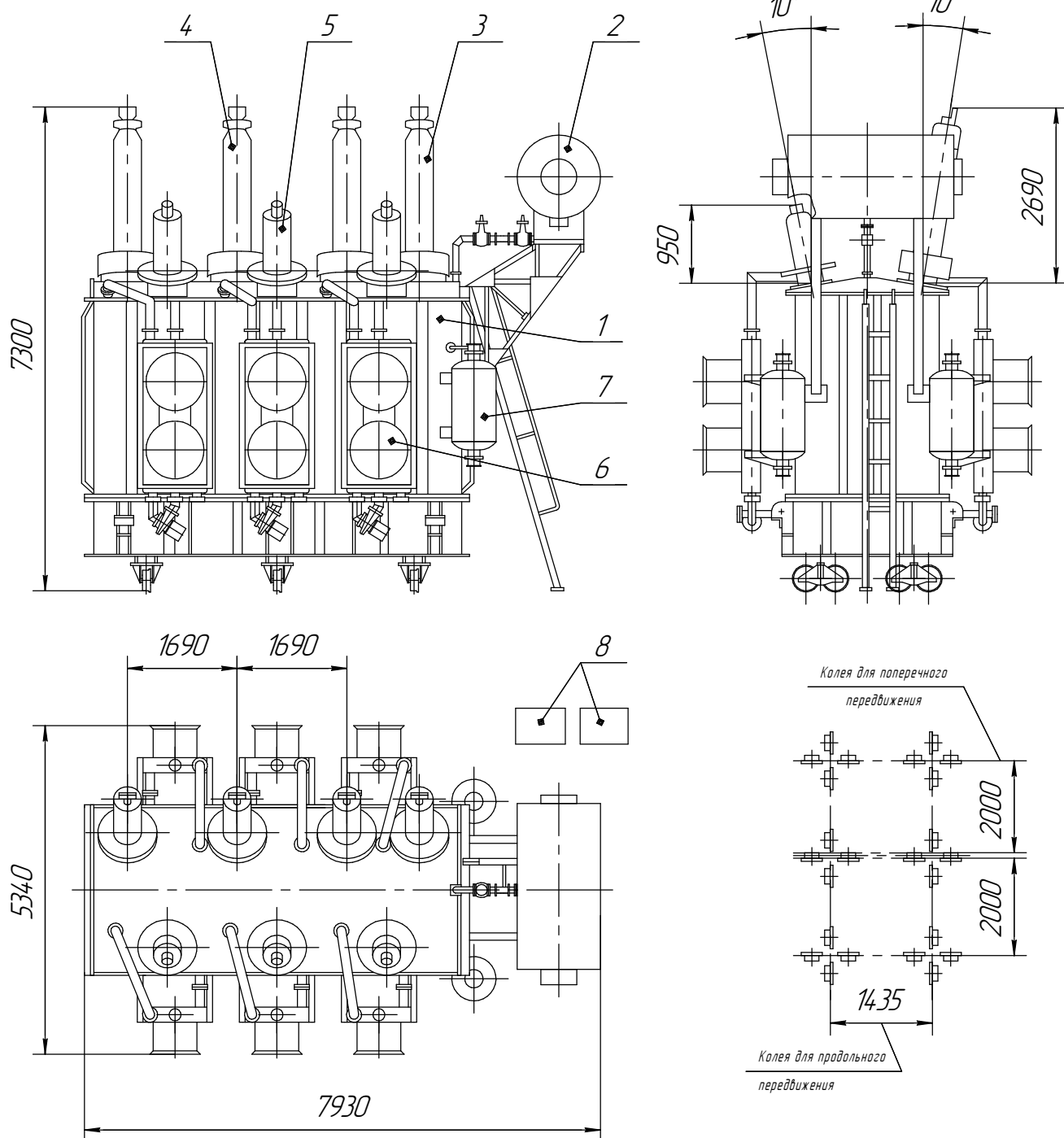


### ТДЦ-200000/110-У1

Трансформатор класса 110 кВ, предназначенный для работы на электростанциях в блоке с генератором.



- |                       |                           |
|-----------------------|---------------------------|
| 1. Бак трансформатора | 5. Ввод НН                |
| 2. Расширитель        | 6. Устройство охлаждающее |
| 3. Ввод "0" ВН        | 7. Фильтр адсорбционный   |
| 4. Ввод ВН            | 8. Шкаф                   |

Наименование	Масса, кг
Масло, лежащее доливке	5500
Транспортная с маслом	165700
Полная масса масла	31700
Полная масса	186700