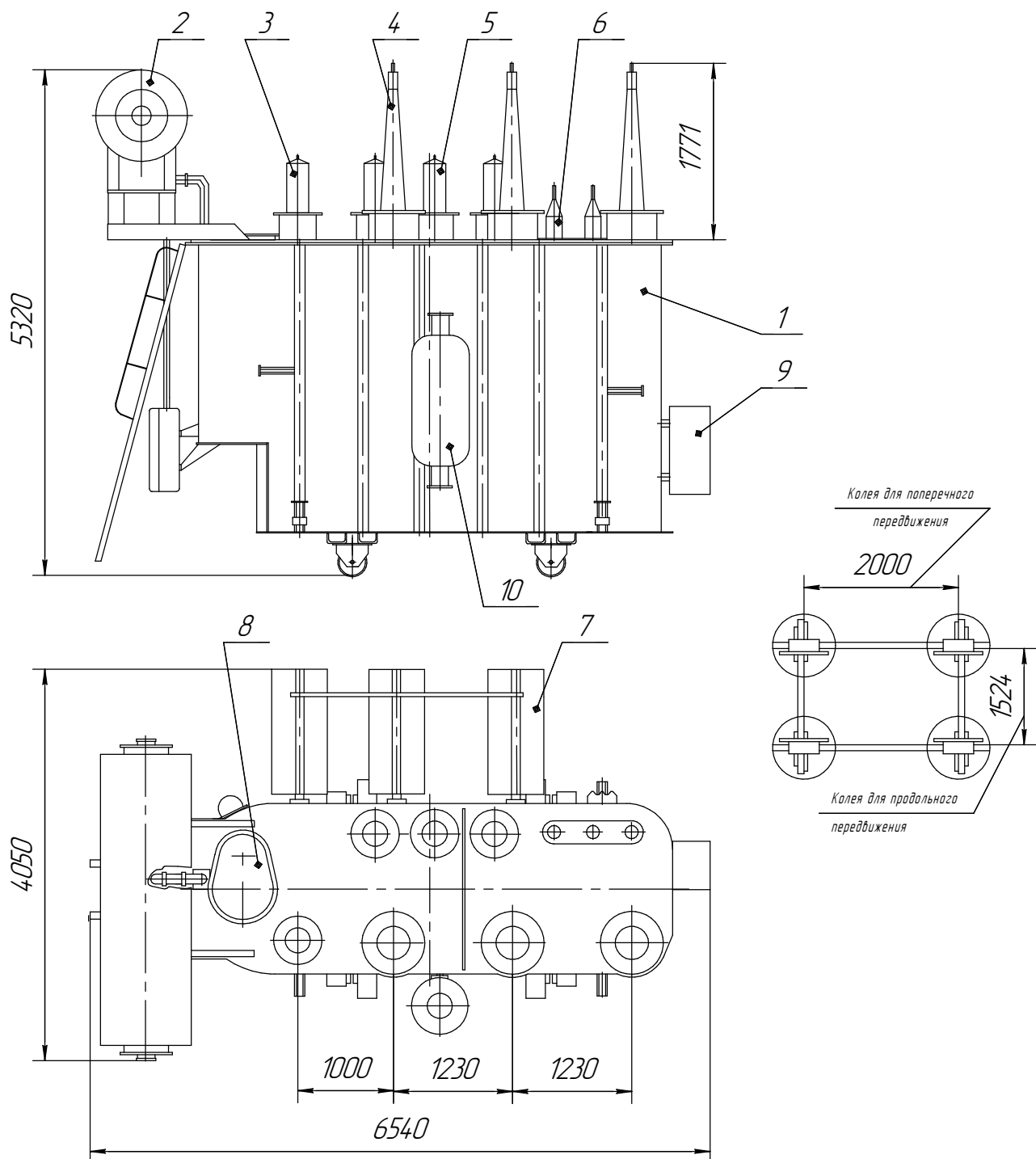


ТДТНЖ-16000/110-У1

Трансформатор для электрификации железных дорог



- | | |
|-----------------------|--------------------------|
| 1. Бак трансформатора | 6. Ввод НН |
| 2. Расширитель | 7. Радиатор |
| 3. Ввод "0" ВН | 8. Устройство РПН |
| 4. Ввод ВН | 9. Шкаф |
| 5. Ввод СН | 10. Фильтр термасифонный |

Наименование	Масса, кг
Масло, подлежащее доливке	3300
Транспортная с маслом	38200
Полная масса масла	14600
Полная масса	45500