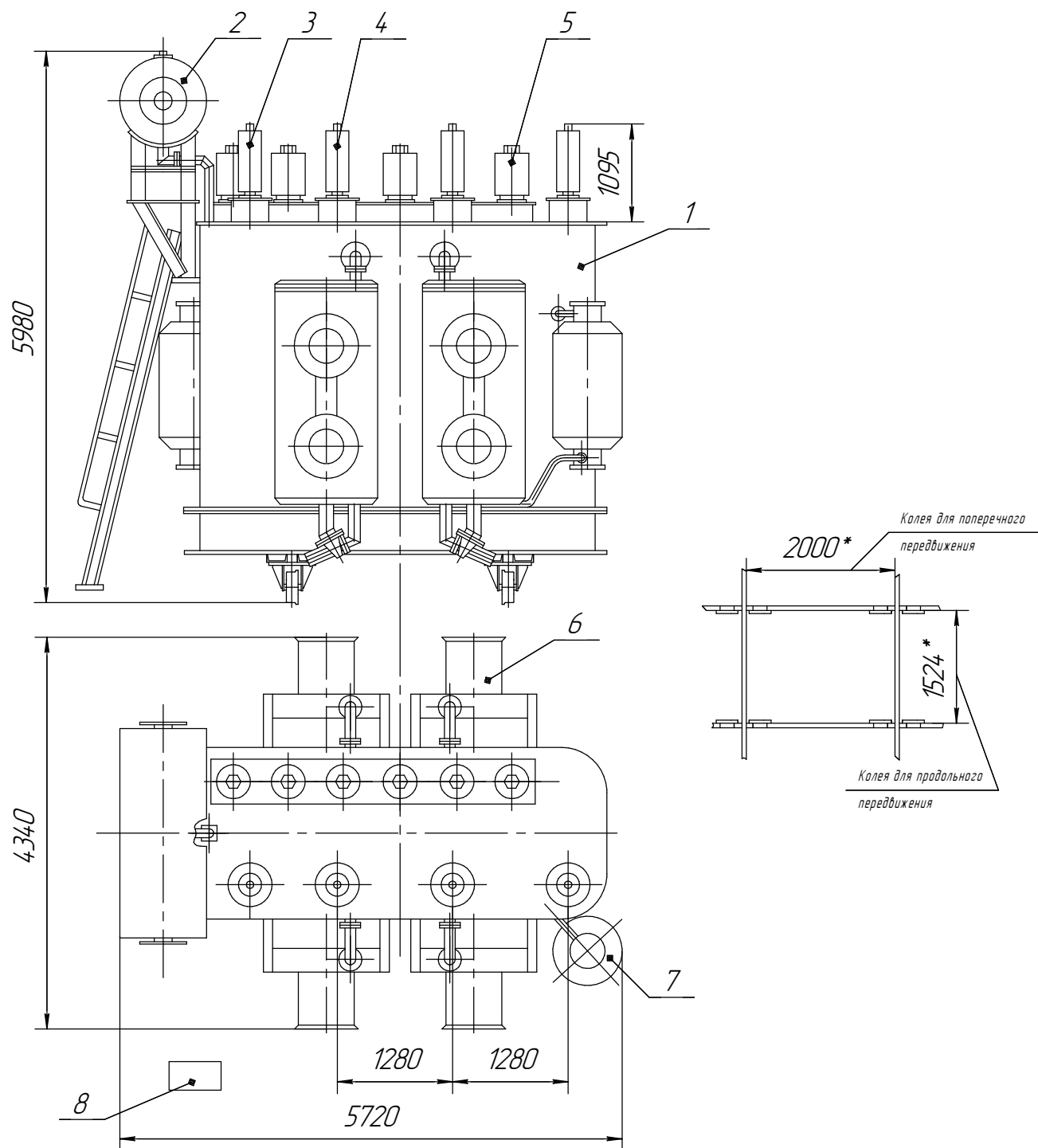


ТДЦ-80000/35-У1

Трансформатор двухобмоточный класса 35 кВ



- | | |
|-----------------------|---------------------------|
| 1. Бак трансформатора | 5. Ввод НН |
| 2. Расширитель | 6. Устройство охлаждающее |
| 3. Ввод "0" ВН | 7. Фильтр |
| 4. Ввод ВН | 8. Шкаф |

Наименование	Масса, кг
Масло, подлежащее доливке	3000
Транспортная с маслом	78000
Полная масса масла	15000
Полная масса	86500