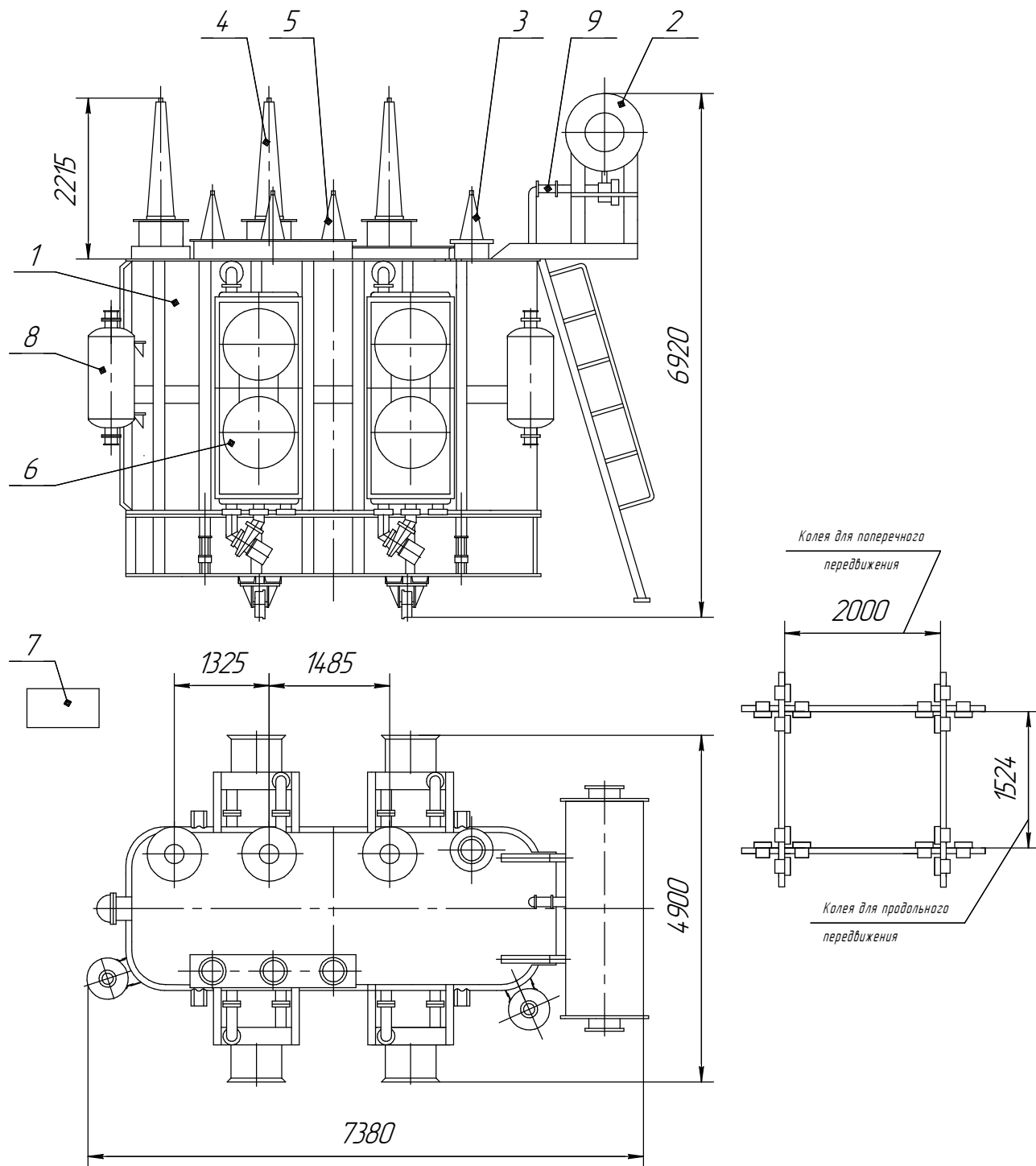


ТДЦ-125000/110-У1

Трансформатор класса 110 кВ, предназначенный для работы на электростанциях в блоке с генератором.



- | | |
|-----------------------|---------------------------|
| 1. Бак трансформатора | 6. Устройство охлаждающее |
| 2. Расширитель | 7. Шкаф |
| 3. Ввод "0" ВН | 8. Фильтр адсорбционный |
| 4. Ввод ВН | 9. Реле Бухгольца |
| 5. Ввод НН | |

Наименование	Масса, кг
Масло, подлежащее доливке	3080
Транспортная с маслом	103540
Полная масса масла	15650
Полная масса	115150